



3 trīs pozīciju šņeks



UZ CEĻA



UZ LAUKA



IZKRAUJOT

LIELISKAS
izkraušanas iespējas



BĀZES APRĪKOJUMS

- Celtpēja 24 tonnas
- Patentēts sānu izkraušanas šņeks
- Regulējama tekne
- Precīzi nobalansēts izkraušanas šņeks
- Pastiprināts šņeks un piedziņas mehānisms smagiem darba apstākļiem
- Apstiešanas sajūgs ar cirpes skrūvi
- Kāpnes ērtai piekļūšanai tvertnē
- Atbalsta kāja
- Teleskopiska ass



PAPILDAPRĪKOJUMS

- Tvertnes pārsegs
- 5 punktu svaru sistēma
- Dažādi sakabes veidi
- Bremzes (hidrauliskas vai pneimatiskas)



SIA «AR AGRO»
«Varavīksnes», Lejasstrazdi, Dobeles pagasts, Dobeles novads, LV-3722
Tālr.: +371 26 533 515 • e-pasts: info@aragro.lv
www.aragro.lv



J&M MANUFACTURING CO, INC
www.jm-inc.com



2,03 m



3,05 m

TELESKOPIŠKA ASS

J&M hidrauliskā teleskopiskā ass nodrošinās stabilitāti uz lauka un komfortablu pārvietošanos pa ceļiem.

3 metru plata graudu pārkraušanas piekabe



ASS RUMBAS:

- Pneimatiskas divkontūru vai hidrauliskas trumuļū bremzes
- CE sertifikāts
- Gultņi un riteņu skrūves smagiem darba apstākļiem

PRECĪZI NOBALANSĒTS IZKRAUŠANAS ŠNEKS

Visas J&M graudu pārkraušanas piekabe ir aprīkotas ar patentētiem

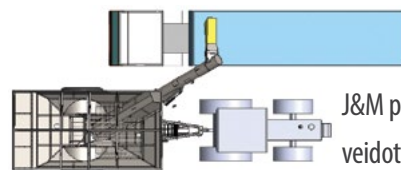
Super-Edge vijumiem. Kritiskajos dilšanas punktos vijumi ir pastiprināti, lai paātrinātu kalpošanas mūžu.



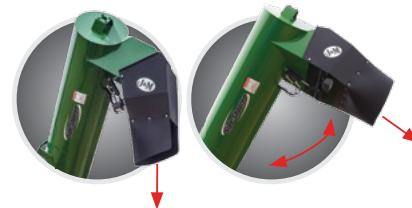
Pateicoties precīzi balansētajam šnekam, tas darbojas klusi un bez vibrācijām, kas arī palielina kalpošanas mūžu piedziņas sistēmai.

SVARU SISTĒMU VARIANTI

J&M iFarm aplikācija - *Digi-Star GT460* vai *GT465* termināli



J&M patentētā *Side-Shooter* tekne ir veidota tā, lai graudu plūsma birtu perpendikulāri pildāmajai piekabe, kas palielina plūsmu un darba rādiusu. Apvienojot to ar plūsmas kontrolējošo tekni graudu izkraušanu var veikt precīzi piekraujot pilnas kravas.



Patentētā hidrauliskā plūsmas kontroles tekne palīdzēs novirzīt graudu plūsmu vēlamajā vietā no traktora kabīnes, ietaupot laiku un neprasot precīzu piebraukšanu.



| TEHNISKIE DATI | |
|-------------------------------|----------------|
| Celtpēja | 24 000 kg |
| Šneks, viens vertikāls | 45 cm diametrs |
| Izkraušanas laiks | 150 sekundes |
| Diski (2) | 30x32 |
| Riepas (2) | 900/60R32 |
| Vārpsta (2) | 4 1/2" |
| Svars uz diesel: | |
| Tukša tvertne | 1100 kg |
| Pilna tvertne | 1860 kg |
| Pašmasa bez riteņiem | 5900 kg |

| 24XR | |
|----------|--------|
| A | 3,40 m |
| B | 2,90 m |
| C | 2,06 m |
| D | 2,62 m |
| E | 3,38 m |
| F | 3,05 m |
| G | 0,91 m |
| H | 6,38 m |
| I | 0,48 m |
| J | 5,38 m |
| K | 9,04 m |
| L | 4,34 m |
| M | 2,13 m |
| N | 6,71 m |
| O | 3,66 m |
| P | 0,46 m |

